

LEGO





Вы даже представить не могли, что любимый конструктор, который знаком нам с детства, станет прекрасным инструментом для решения серьёзных бизнес-задач

КОНЦЕПЦИЯ



ДЕЛИМ НА КОМАНДЫ

Стихийно. В каждой команде должно быть до 15 человек



ТВОРЧЕСКОЕ МЕСТО

У каждой команды есть свой большой стол и набор разнообразного лего



ГЛАВНЫЙ ТРЕНЕР

Задаёт темп, задания, помогает командам, в т.ч. через тренеров-ассистентов в зале



КРОМЕ ЭТОГО

Команды помимо «конструирования» ведут живые презентации и обсуждения друг с другом того, что получается



А В ФИНАЛЕ

Все вместе из ранее созданных из лего образов ценностей, команды и др. собирают подобие огромного города как образ будущего

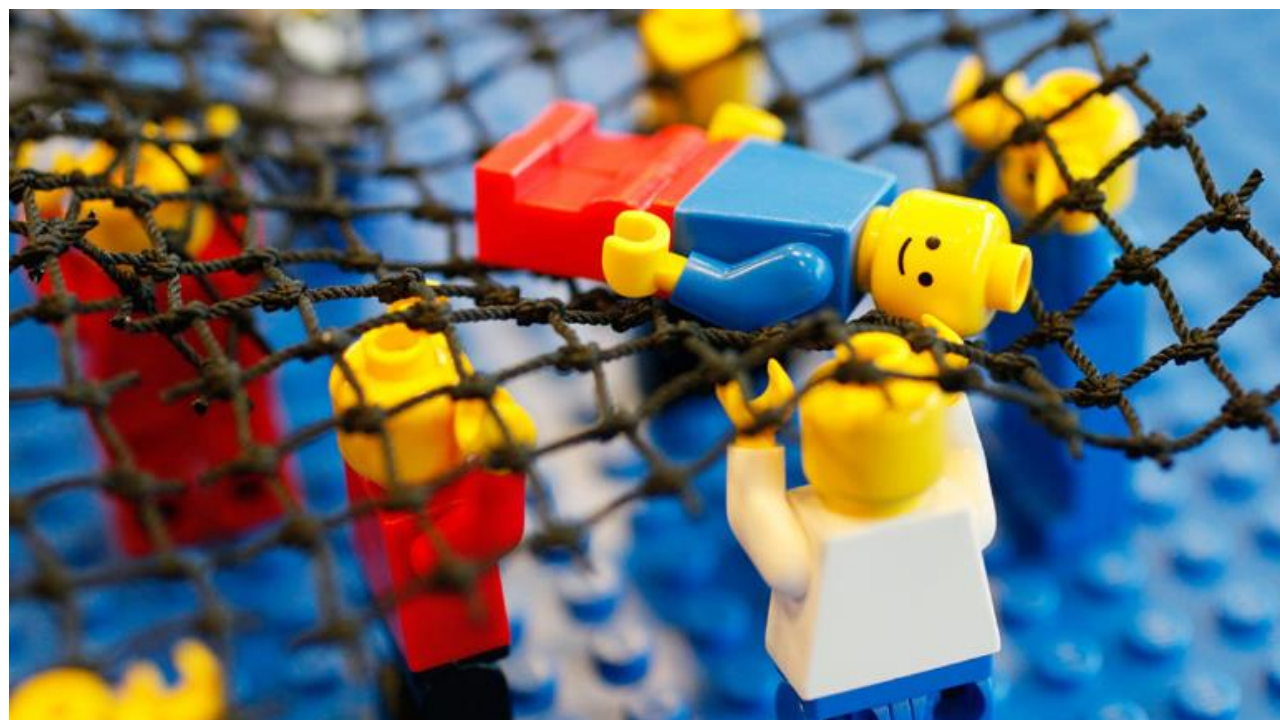
ОСНОВНАЯ ЦЕЛЬ:



Стимулировать принятие нестандартных решений,
их визуализации с помощью

LEGO

- ✓ Полное вовлечение
- ✓ Самовыражение
- ✓ Невозможность не участвовать

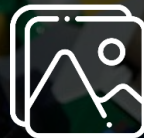


ПРИМЕРЫ ЗАДАЧ:



НОВЫЙ БРЕНД

Выйти за рамки через создание макета бренда из лего, вдохновиться им, увидеть его преимущества. Поделиться идеями с коллегами. Получить инсайты о новых возможностях



ЦЕННОСТИ, СВЯЗЬ «ПОКОЛЕНИЙ»

Почувствовать неосознанное, но главное. Через лего визуализировать связи внутри компании, ценности. Возможность обсудить их друг с другом, принять их важность и актуальность



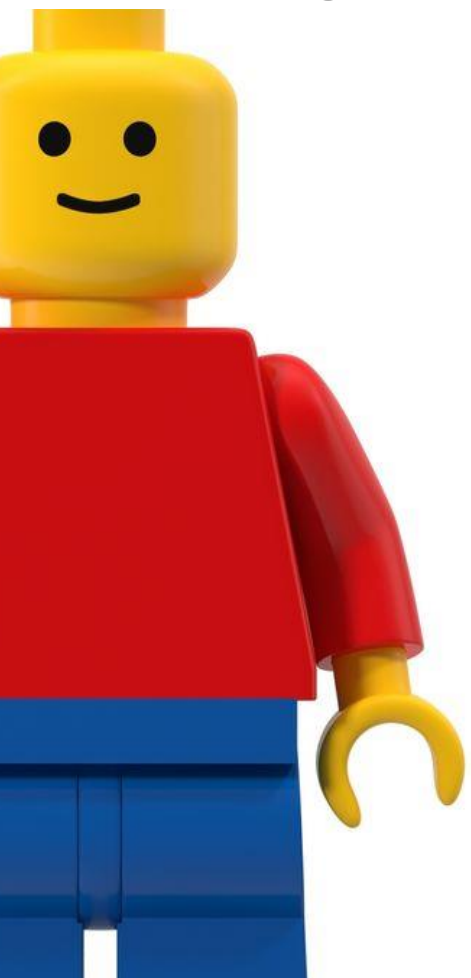
ОБРАЗ БУДУЩЕГО, СТРАТЕГИЯ

Сотрудники, выключив логику и только доверясь рукам, создают успешный образ будущего компании, который признают и принимают уже сегодня



ОДНА КОМПАНИЯ – ЕДИНАЯ ЦЕЛЬ

Без мучений и скучных дискуссий, через игру, выстраивают из лего видение цели компании, где каждый сотрудник найдет отклик с личной целью, а также увидит важность свою и коллег



На уровне кончиков пальцев!
Во время тимбилдинга будет исключительно
тактильная работа и живое яркое общение.

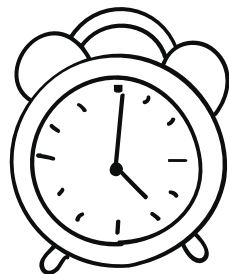
«Фантазия не знает, а руки делают» – вот успех
достижения поставленных задач (снимаем рамки
и находим решения)

Начнем с разминки.
Например, из 5ти не связанных
с собой кусочков лего собрать СОБАКУ!
А когда все включатся и расслабятся,
будем увеличивать темп, решая
(визуализируя) все более сложные задачи

Сначала работаем самостоятельно,
потом командой, а в конце
всеми участниками одновременно!

Так из LEGO мы получаем общую
картину решения или визуализации,
где есть вклад каждого участника
(физический и эмоциональный)





ПРИБЛИЗИТЕЛЬНЫЙ ТАЙМИНГ

Приветствие гостей / Деление на команды	10 мин.
Первая часть. Введение	30 мин.
Вторая часть. Погружение	30 мин.
Третья часть. Презентация	30 мин.
Подведение итогов	20 мин.

180 минут